

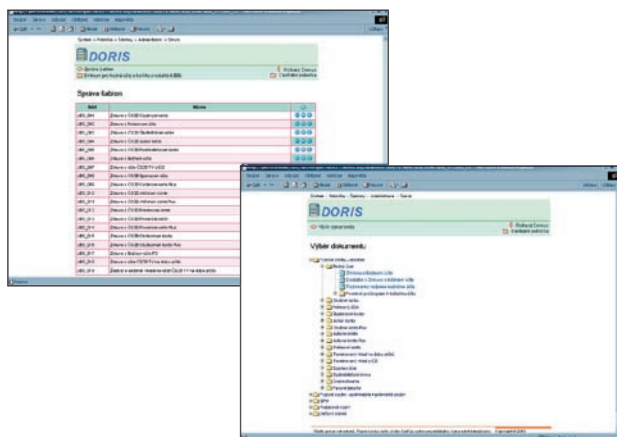


Máte problémy s jednotným vzhledem tištěných dokumentů na pobočkách? Potřebujete flexibilněji využívat data ze svých back-office systémů? Kladete si často otázku, jak efektivně upravit ustanovení, podmínky nebo pokyny na smlouvách k Vaším produktům či službám? Odpovědi na tyto a jim podobné otázky naleznete v informačním systému DORIS společnosti Unicorn.

Jednoduchost a výkonnost

DORIS je zaměřen na řešení komplexní problematiky tvorby a tisku smluv, žádostí, dodatků, obchodních podmínek a jiných dokumentů podobného charakteru. Tvorba a úprava dokumentů je v informačním systému postavena na základě tzv. šablon, ve kterých se nacházejí předdefinované (vzorové) texty. Podle zvolené šablony pak vygeneruje systém odpovídající dokument v elektronické podobě.

Produkt je zcela otevřený pro komunikaci s externími systémy. Zvláště výhodné to může být ve chvíli, kdy v některém produkčním systému již existují určitá data o klientovi (jméno, příjmení, adresa aj.). Informační systém tyto údaje importuje a automaticky je vloží do vznikajícího dokumentu.



Pokud z nějakého důvodu nelze zajistit spojení s externím systémem, je možné pracovat v režimu off-line. V tomto případě se ve vygenerovaném elektronickém dokumentu zobrazí zvýrazněná editovatelná pole, do kterých je možné doplnit údaje (jméno a příjmení, rodné číslo, číslo účtu aj.). U ručně vkládaných údajů se automaticky provádí tzv. validace. V praxi to znamená, že systém kontroluje správnost vložených dat – jedná se zejména o položky typu datum, rodné číslo, číslo účtu, PSČ aj. Finální dokumenty jsou tištěny ve standardizovaném formátu PDF, který zaručuje jejich jednotný tisk na různých typech tiskáren i jejich další elektronické zpracování.

Flexibilní aktualizace

Systém DORIS umožňuje provádět rychlou a přitom velice snadnou aktualizaci šablon bez použití textových editorů či jiných podpůrných nástrojů. Šablony se aktualizují pomocí aplikace informačního systému. Díky tomu mají jednotliví metodici možnost pružného a zcela samostatného přístupu k úpravám a revizím textů. Aktualizace šablon je velmi flexibilní a je postavena na využívání společných částí textů. Znamená to, že při úpravě adresy či kontaktních údajů banky v jedné šabloně se změny promítnou i ve všech dalších šablonách, ve kterých jsou takovéto informace uvedeny.

Přednosti

> Integrace

Snadná integrace do prostředí jiných produkčních systémů

> Otevřenost systému

Podpora příjmu vstupních dat z externích systémů

> Validace údajů

Automatická kontrola zadávaných údajů typu datum, rodné číslo, číslo účtu aj.

> Univerzální tisk

Jednotný styl tisku bez ohledu na typ tiskárny

> Konverze dokumentů

Standardizovaný výstupní formát dokumentů: PDF, XML

> Centralizovaná administrace

Dynamická aktualizace šablon dokumentů

> Přehledný archiv

Každá šablona je systémem automaticky verzována

> On-line přístup

Použitá Internet/Intranet architektura zajišťuje trvalý přístup k IS



Technologie

- > Aplikační server: IBM WebSphere Server, BEA, JBoss
- > Databázový server: Oracle 8i
- > Vývojová platforma: Java, XML

Profil zákazníka

- > Banky

Reference

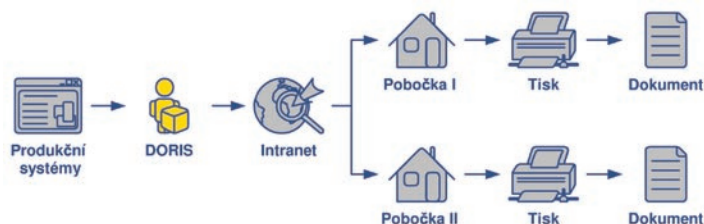
- > ČSOB a.s.



UNICORN
Danube House, Karolinská 650/1, 186 00 Praha 8
T: (+420) 221 400 111, F: (+420) 221 400 114
unicorn@unicorn.cz

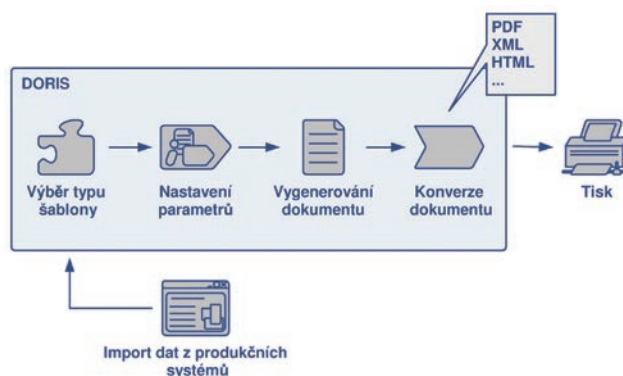
www.unicorn.cz

Všechny šablony v systému jsou verzovány a zároveň opatřeny datem platnosti. Verzování šablon umožňuje uchovávat jejich kompletní historii, zatímco datum platnosti omezuje jejich použitelnost.



Základní proces při tvorbě dokumentu

1. Výběr typu šablony – smlouva, žádost, podmínka,...
2. Možnost importu dat z externích systémů
3. Nastavení parametrů dokumentu, případné doplnění dalších údajů
4. Vygenerování dokumentu
5. Konverze dokumentu do standardizovaných formátů
6. Tisk dokumentu



Integrace v cílovém prostředí

Informační systém DORIS může figurovat v cílovém prostředí jako samostatná aplikace nebo jako součást (modul) jakéhokoliv produkčního systému.

Výhody řešení

- > Jednotný vzhled tištěných dokumentů bez ohledu na typ tiskárny
- > Import dat z produkčních systémů
- > Automatická kontrola ručně vkládaných údajů
- > Rychlý a zcela jednoduchý přístup k úpravám šablon v prostředí informačního systému
- > Centrální sledování historie šablon
- > Omezení platnosti šablon
- > Žádná instalace informačního systému na pobočkách